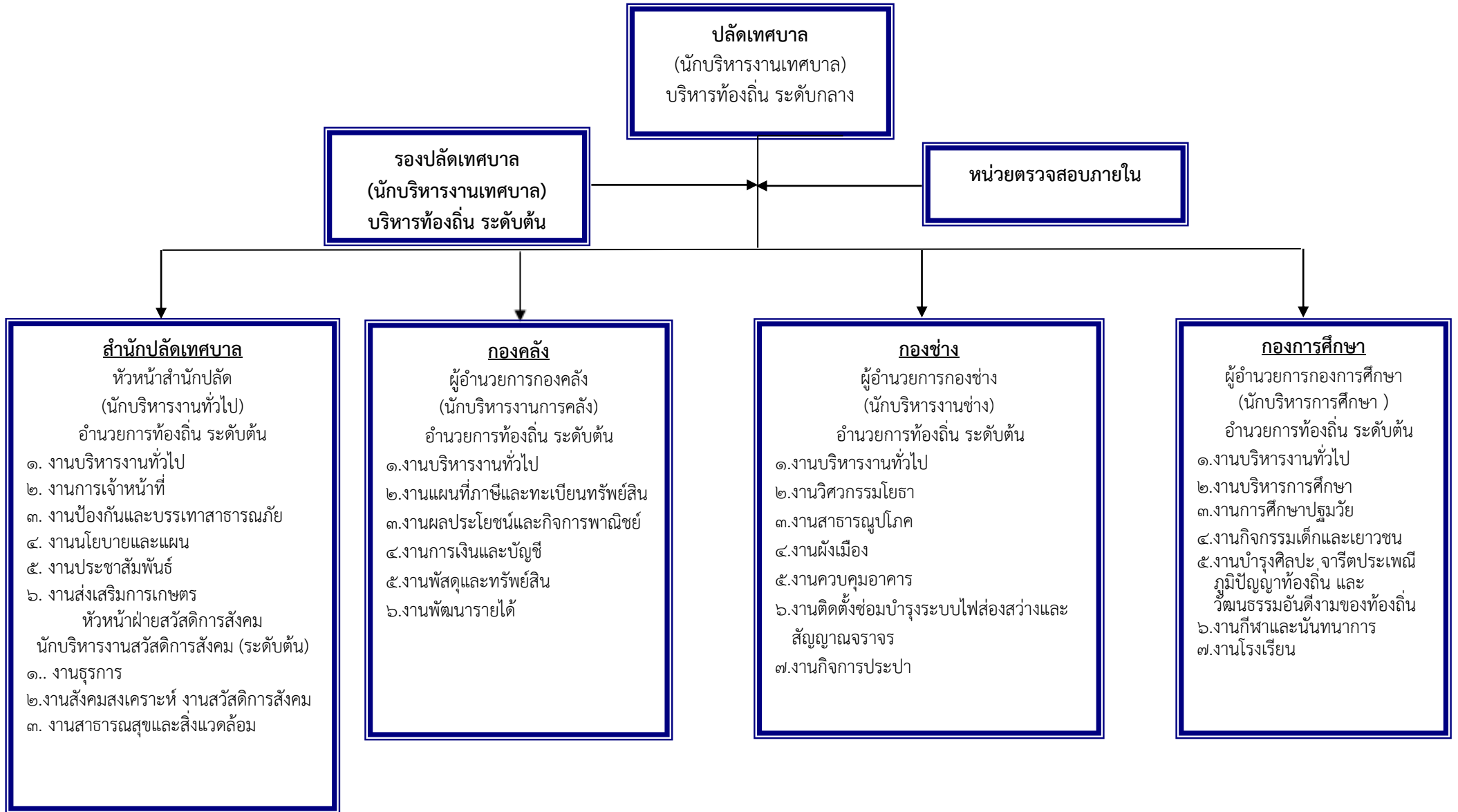
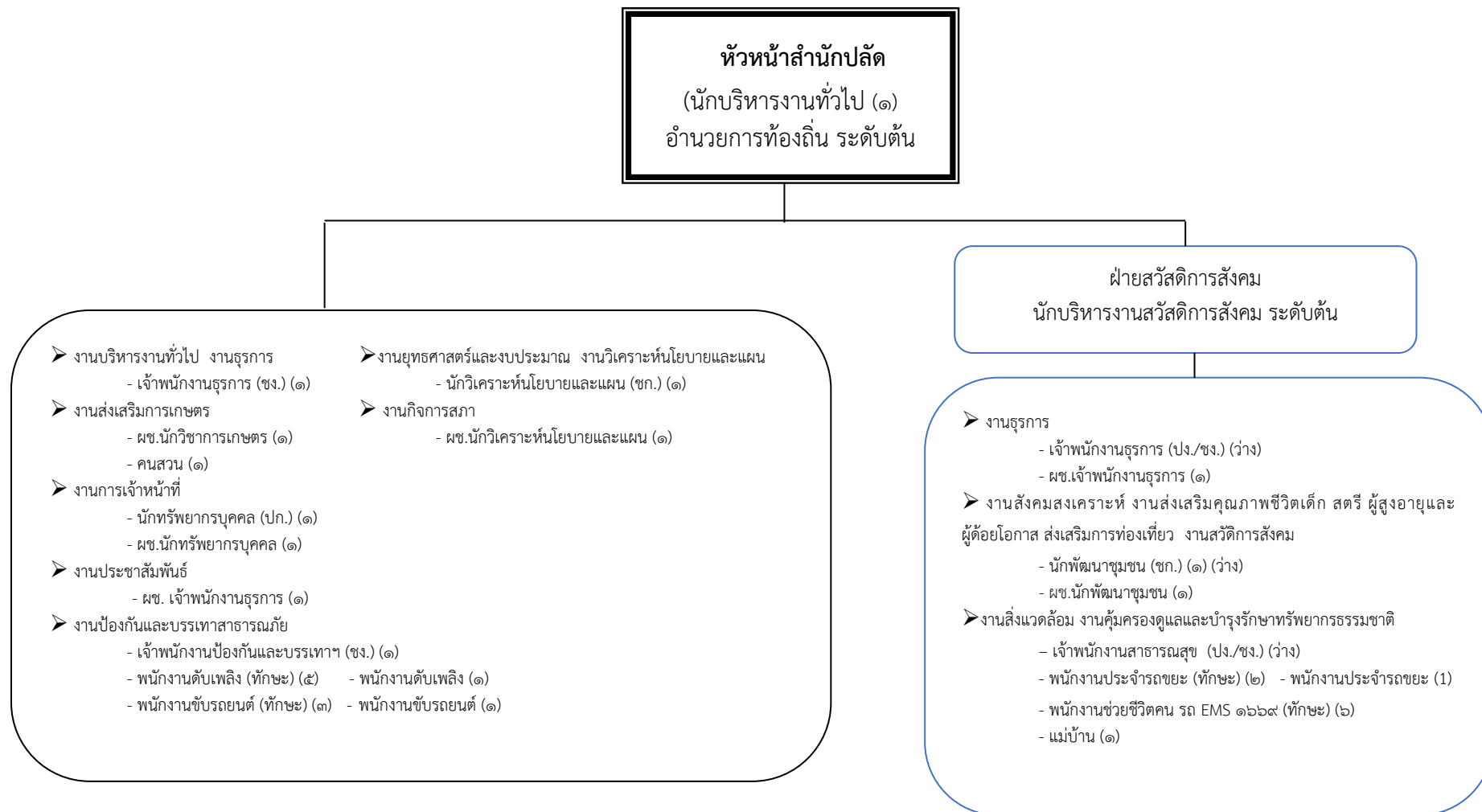


๑๐. แผนภูมิโครงสร้างการแบ่งส่วนราชการตามแผนอัตรากำลัง ๓ ปี

โครงสร้างเทศบาลตำบลนาโพธิ์

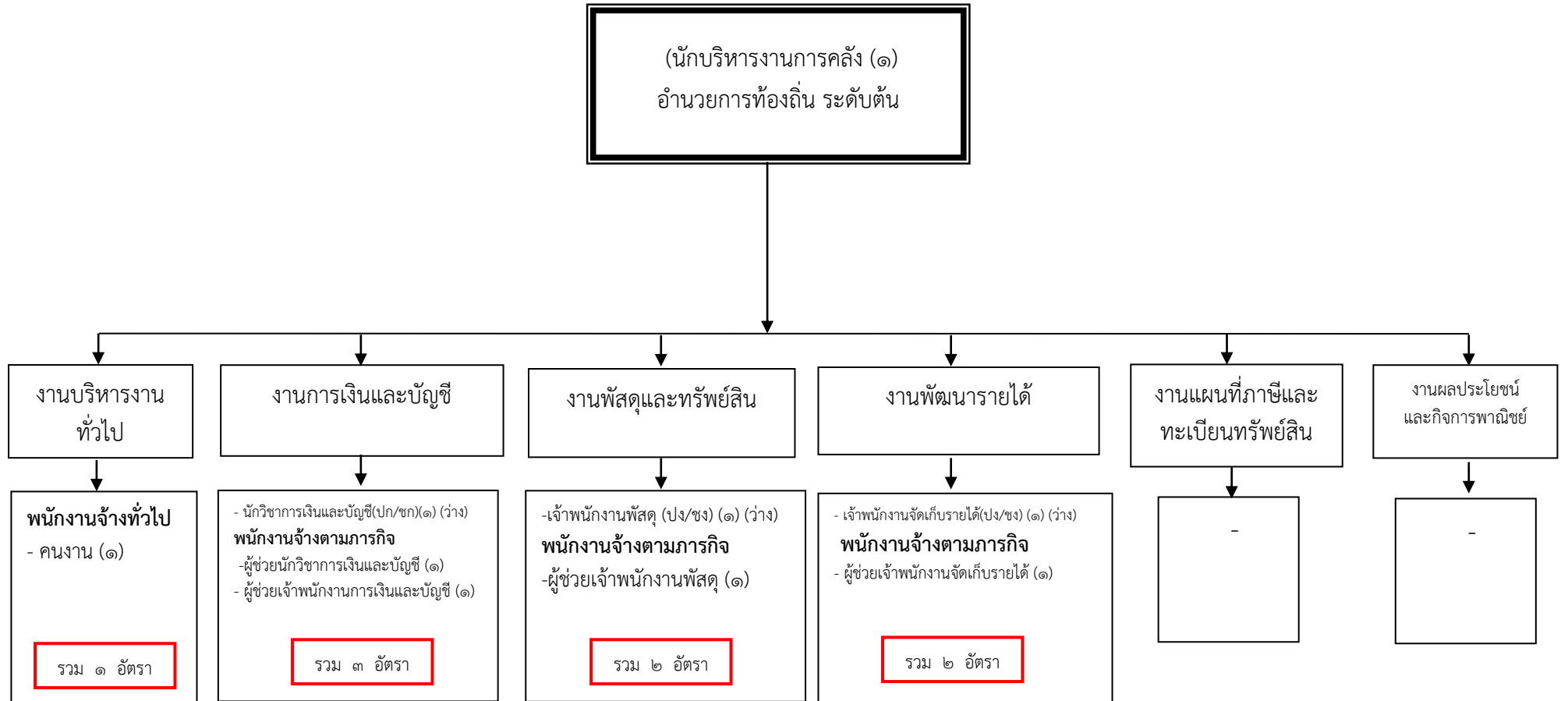


โครงสร้างของสำนักปลัดเทศบาล (๐๑)



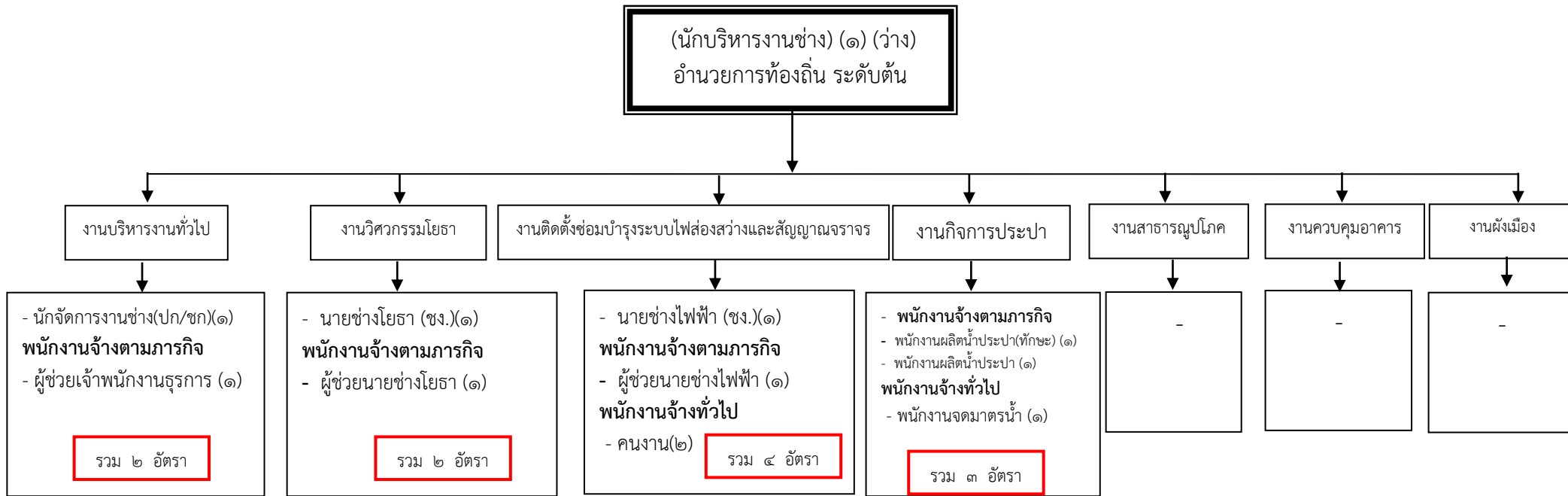
ระดับ	อำนาจการท้องถิ่น			วิชาการ				ทั่วไป			ลูกจ้างประจำ	พนักงานจ้าง		รวม
	ต้น	กลาง	สูง	ปฏิบัติการ	ชำนาญการ	ชำนาญการพิเศษ	เชี่ยวชาญ	ปฏิบัติงาน	ชำนาญงาน	อาวุโส		ภารกิจ	ทั่วไป	
จำนวน	๒	-	-	๒	๑	-	-	๒	๒	-	-	๒๕	๔	๓๘

โครงสร้างของกองคลัง (๐๔)



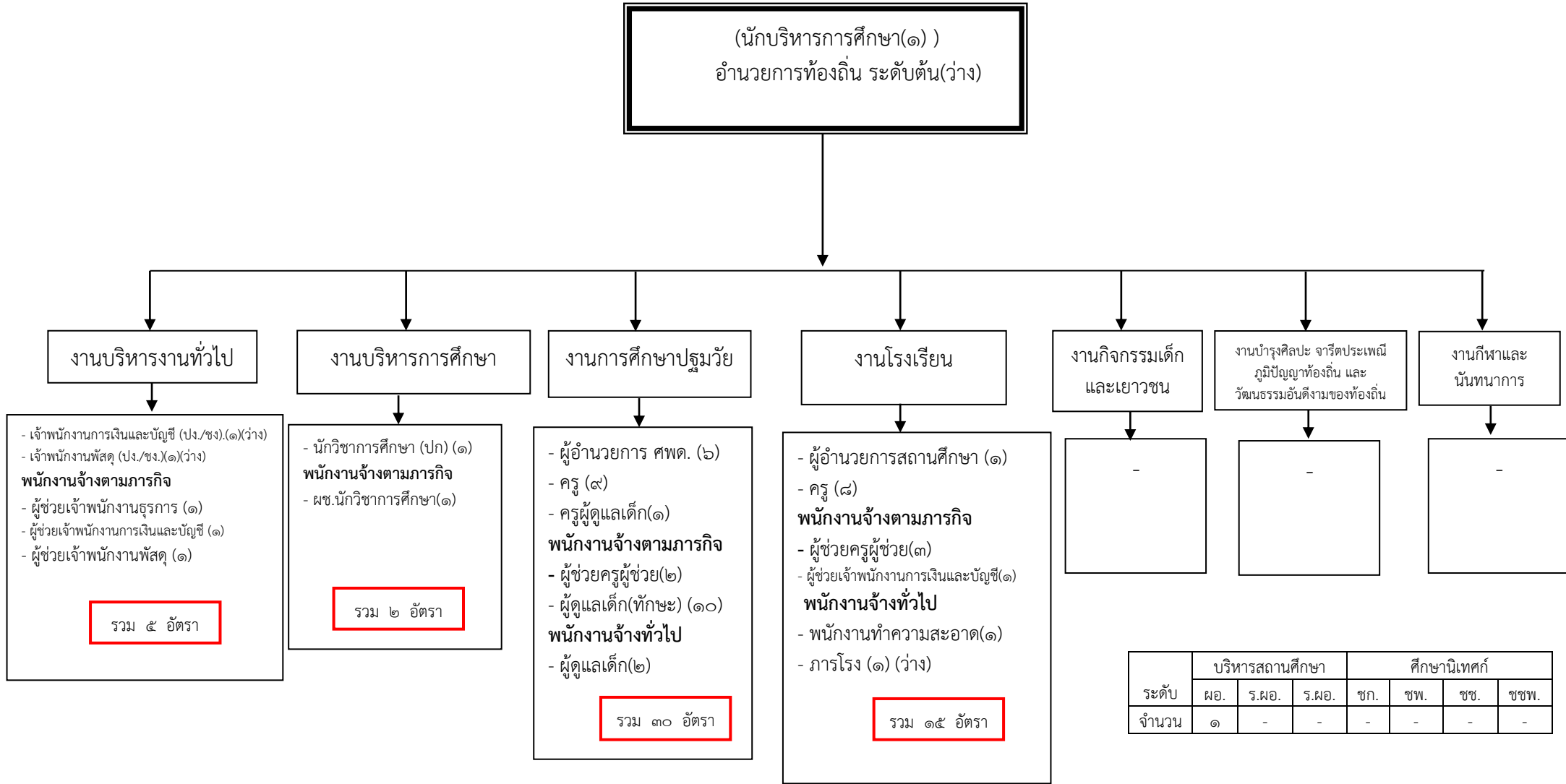
ระดับ	บริหาร	บริหาร	บริหาร	อำนาจการ	อำนาจการ	อำนาจการ	วิชาการ	วิชาการ	วิชาการ	วิชาการ	ทั่วไป	ทั่วไป	ทั่วไป	พนักงานจ้าง		รวม
	ท้องถิ่น	ท้องถิ่น	ท้องถิ่น	ท้องถิ่น	ท้องถิ่น	ท้องถิ่น	(ชข.)	(ชพ.)	(ชก.)	(ปก.)	(อส.)	(ชง.)	(ปง.)	ทั่วไป	ภารกิจ	
จำนวน	-	-	-	-	-	๑	-	-	-	๑	-	-	๒	๑	๔	๙

โครงสร้างของกองช่าง (๐๕)



ระดับ	บริหาร	บริหาร	บริหาร	อำนาจการ	อำนาจการ	อำนาจการ	วิชาการ	วิชาการ	วิชาการ	วิชาการ	ทั่วไป	ทั่วไป	ทั่วไป	พนักงานจ้าง		รวม
	ท้องถิ่น	ท้องถิ่น	ท้องถิ่น	ท้องถิ่น	ท้องถิ่น	ท้องถิ่น	(ขช.)	(ขพ.)	(ขก.)	(ปก.)	(อส.)	(ขง.)	(ปง.)	ทั่วไป	ภารกิจ	
จำนวน	-	-	-	-	-	๑	-	-	-	๑	-	๒	-	๓	๕	๑๒

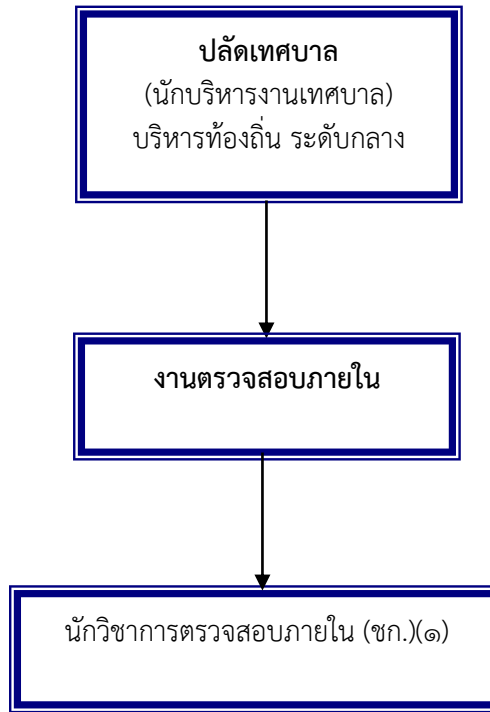
โครงสร้างของกองการศึกษา (๐๘)



ระดับ	บริหารสถานศึกษา			ศึกษานิเทศก์			
	ผอ.	ร.ผอ.	ร.ผอ.	ชก.	ชพ.	ชช.	ชชพ.
จำนวน	๑	-	-	-	-	-	-

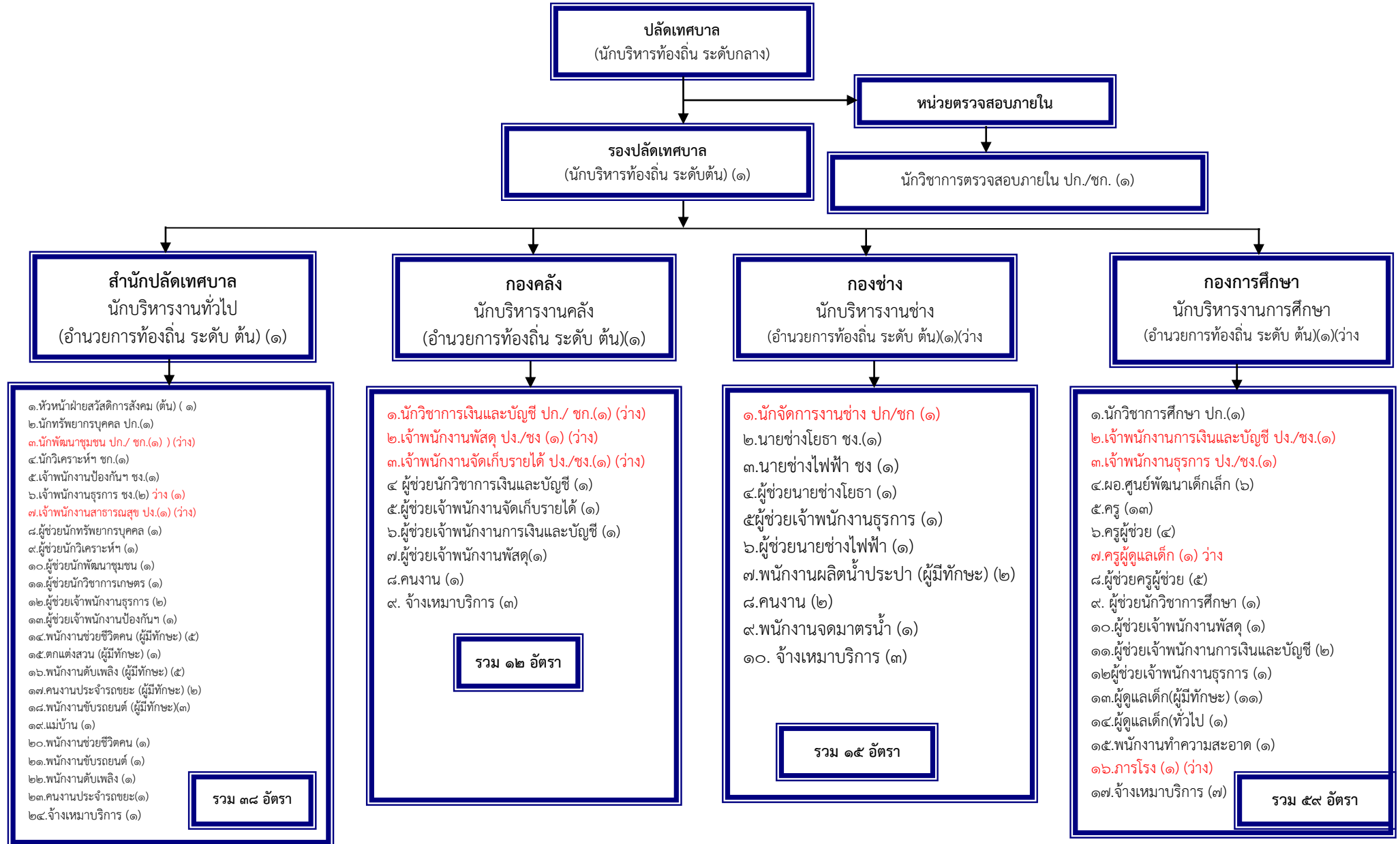
ระดับ	อำนวยการ ท้องถิ่น (ต้น)	บริหาร สถานศึกษา	วิชาการ (ชช.)	วิชาการ (ชพ.)	วิชาการ (ชก.)	วิชาการ (ปก.)	ทั่วไป (อส.)	ทั่วไป (ชง.)	ทั่วไป (ปง.)	ครู (คศ.๑)	ครู (คศ.๒)	ครู (คศ.๓)	ครู ผู้ช่วย	ครูผู้ดูแลเด็ก	พนักงานจ้าง		รวม
															ทั่วไป	ภารกิจ	
จำนวน	๑	๖	-	-	-	๑	-	-	๒	๒	๑๑	๔	-	๑	๔	๑๙	๕๒

โครงสร้างหน่วยตรวจสอบภายใน (๑๒)



ระดับ	บริหาร ท้องถิ่น (สูง)	บริหาร ท้องถิ่น (กลาง)	บริหาร ท้องถิ่น (ต้น)	อำนวยการ ท้องถิ่น (สูง)	อำนวยการ ท้องถิ่น (กลาง)	อำนวยการ ท้องถิ่น (ต้น)	วิชาการ (ชช.)	วิชาการ (ชพ.)	วิชาการ (ชก.)	วิชาการ (ปก.)	ทั่วไป (อส.)	ทั่วไป (ชง.)	ทั่วไป (ปง.)	พนักงานจ้าง		รวม
														ทั่วไป	ภารกิจ	
จำนวน	-	-	-	-	-	-	-	-	๑	-	-	-	-	-	-	๑

โครงสร้างส่วนราชการเทศบาลตำบลนาโพธิ์



ระดับ	บริหาร ท้องถิ่น (สูง)	บริหาร ท้องถิ่น (กลาง)	บริหาร ท้องถิ่น (ต้น)	อำนวยการ ท้องถิ่น (สูง)	อำนวยการ ท้องถิ่น (กลาง)	อำนวยการ ท้องถิ่น (ต้น)	บริหาร สถาน ศึกษา	วิชาการ (ชช.)	วิชาการ (ชพ.)	วิชาการ (ชก.)	วิชาการ (ปก.)	ทั่วไป (อส.)	ทั่วไป (ชง.)	ทั่วไป (ปง.)	ครู (คศ. ๑)	ครู (คศ. ๒)	ครู (คศ. ๓)	ครู ผู้ช่วย	ครู ผู้ดูแล เด็ก	พนักงานจ้าง		รวม	
																				ทั่วไป	ภารกิจ		
จำนวน	-	๑	๑	-	-	๕	๖	-	-	๒	๔	-	๒	๘	๓	๑๑	๓	-	๑	๑๒	๕๓	๑๔	๑๒๖